

V CHEBU 20.07.2021

TECHNICKÁ ZPRÁVA

k projektové dokumentaci k zadání stavby - stavba bez požadavku na stavební řízení dle §103 stavebního zákona 183/2006, stavba nevyžaduje stavební povolení ani ohlášení .

zpracoval :

ARTMODUL s.r.o. Valdštejnova 682/20 Cheb 35002

MgA. Hana Fischerová, Odborný autorizovaný projektant č. autorizace 0302310

KANCELÁŘ : Mánesova 265/13, Cheb 350 02,
iČ. 29122571 tel.: 739 327 270, ARTMODUL@EMAIL.CZ

zadavatel

MĚSTSKÝ ÚŘAD SOKOLOV - ODBOR INVESTIC

kontaktní osoba : M.Motlík, tel. 724 704 074, martin.motlik@mu-sokolov.cz

ZŠ Švabinského Sokolov – Odborná učebna přírodovědných předmětů pro

žáky 2.stupně – zadání projektové dokumentace

Škola : ZŠ Švabinského 1702, Sokolov, pavilon 2.stupně, 2.NP, místnost/učebna č.xx, p.p.č. 1492/56, k.ú. Sokolov

Požadavky ZŠ na provedení vlastní učebny :

A. Stavební úpravy :

- vybourání a úprava podlahy do úrovně chodby (stávající podlaha o cca 12 cm vyšší z důvodu rozvodů pro původní učebnu fyziky)
- Výměna osvětlení – pravděpodobně i kabeláž
- Výměna dveří – záručně současně, nebude-li nutné měnit (možná však budou nutné širší)
- Nátěr topení, event. i úpravy napojení
- Malování
- Součástí je i vědecký klub za učebnou, zde stejné úpravy jako v učebně, pouze podlaha bude ponechána stávající, tj. jen výměna podlahové krytiny včetně úpravy/vyrovnání podkladu
- Výměna dveří mezi učebnou a kabinetem, záručně současně
- Vchod do učebny a pohyb po učebně je plně bezbariérový

B. Požadavky na vybavení/zařízení učebny :

- učebna pro 30 žáků – lavice s připojením IT (bez počítače)
- interaktivní tabule včetně počítače
- katedra + IT vybavení vyučujícího
- židle pro žáky i učitele
- skříň na výukové materiály
- **Vědecký klub pro 16 žáků**

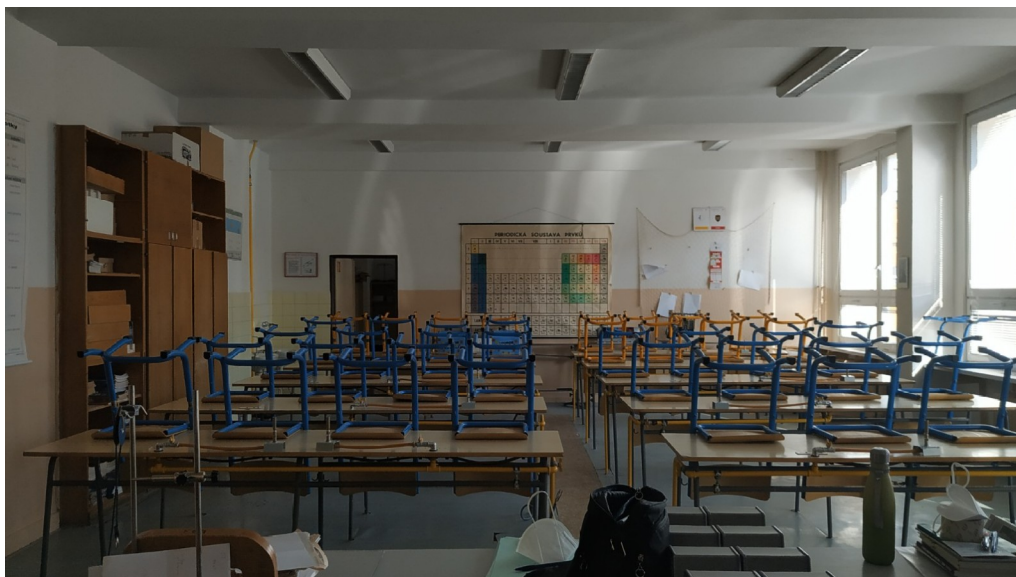
Požadavky na bezbariérové užívání staveb :

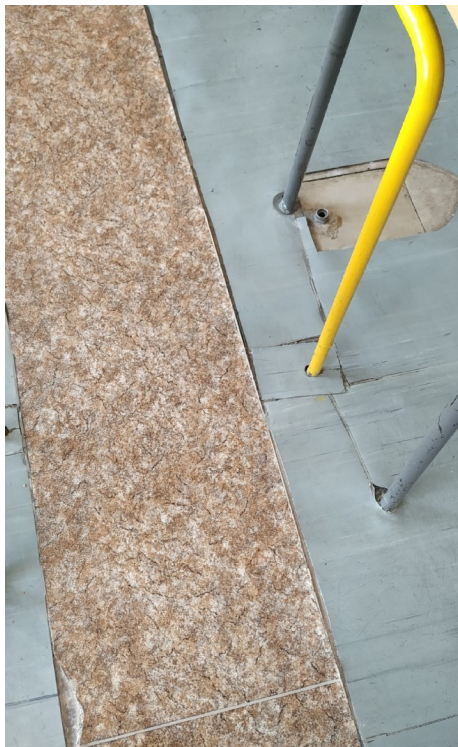
C. Úpravy ostatních částí školní budovy pro bezbariérové užívání staveb :

- Veškeré související úpravy ostatních částí budovy = mimo vlastní učebnu
- Bezbariérové užívání staveb = veškeré úpravy vedoucí ke splnění vyhl. č. 398/2009 Sb.
-

D. Úpravy vnějších prostor pro bezbariérové užívání staveb :

- Veškeré související úpravy vedoucí ke splnění vyhl. č. 398/2009 Sb. vně budovy školy, tj. parkovací/odstavné/manipulační plochy, vnější nájezdy atd.







ZŠ Švabinského Sokolov – Odborná učebna přírodovědných předmětů pro žáky 2.stupně –
Škola : ZŠ Švabinského 1702, Sokolov, pavilon 2.stupně, 2.NP, místnost/učebna č.xx, p.p.č. 1492/56, k.ú. Sokolov

STAVEBNÍ ÚPRAVY POŽADAVKY ZŠ NA PROVEDENÍ 2.NP

POPIS STAVU UČEBNY A PŘEDPOKLÁDANÝCH KONSTRUKCÍ :

- PŘEDPOKLÁDANÉ OBDOBÍ VÝSTAVBY ŠKOLY V LETECH 1975-1980
- KONSTRUKČNÍ SYSTÉM - ŽELEZOBETONOVÝ SKELET S VYZDÍVKAMI A PREFABRIKOVANÝMI STĚNAMI
- OKNA NOVÁ PLASTOVÁ IZOLAČNÍ, OBVODOVÝ PLÁŠŤ TEPELNĚ IZOLOVÁN EPS V NEDÁVNÉ MINULOSTI

Jedná se o stavební úpravy stávající stavby objednatel nemohl doložit žádné revize ani původní dokumentace projekt pro provedení a zadání stavby vychází z viditelných skutečností, stavebně technický průzkum a sondy nemohly být provedeny z důvodu plnohodnotného zachování stávajícího provozu

Při provádění prací je nutno upravit provedení dle příslušných ČSN a stavu konstrukcí na místě stavby

demontáže - v učebně a klubu

- vyklizení učebny a kabinetu, demontáž zabudovaných lavic
- demontáž zařizovacích předmětů, odhalení rozvodů , zaslepení vývodů vody a kanalizace,
- demontáže NTL plynu po HUP na v učebně od lavic, zachovat pouze stoupačku plynu a přívod do katedry
- odstranění bělninových obkladů okolo všech umyvadel v
- demontáž zářivkových světel 20ks, demontáž elektro lišt
- demontáž dřevěné tabule, demontáž stropních zařízení-dataprojektor, promítací plátno
- demontáž parapetů a uchování ke zpětné instalaci- MDF lamino bílé - jsou nové
- demontáž radiátorů a pro jejich nový nátěr- nástřik
- demontáž držáků parapetů - ocelové z profilů L, zakrytí oken folií
- demontáž posuvné dřevěné tabule
- sejmutí podlahové krytiny PVC min.2 vrstvy+desky MDF,
- odstranění zvýšené betonové podlahy +100-125mm, v kabinetu +40-50mm
- vybourání podlah pro bezbariérový přístup , očištění podkladu podlahy vysátí
- oškrabání stěn od starých maleb
- vysekání instalačních rýh v podlaze pro připojení žákovských stolů - elektro 230V+internet,
- příprava tras přípojných vedení elektro pro IT do stěny - předpoklad ŽB panel,

bude určeno na místě dle skutečnosti. Doporučeno vedení povrchově v el. kanálu-el.liště

- vybourání zadržek svislých tras kanalizace a vodovodu - pro přístup k napojení nových přípojných tras
- doporučena kompletní výměna stoupaček potrubí v daném podlaží
- jádrové vrtání pro prostupy instalací ZTI 2x Dn 100 ŽB stropem do 1.NP
- vybourání ocelových zárubní 3x

stavební úpravy :

- prodloužení přípojných potrubí vodovodu a kanalizace, pro napojení umyvadla v nové poloze
- doplnění - dozdění instalační přízdívky pro skrytí instalací.
- PODLAHY
- po přebroušení a provedení přípojných tras instalací v podlaze bude provedeno zarovnání betonovou mazaninou
- výškové úrovně podlah nutno propočítat, pro zachování bezbariérovosti do chodeb,
- případné dorovnání po bourání dlažeb
- penetrace epoxidová na přebroušený podklad - epoxidová penetrace na předpokládaný podklad - původní lepení PVC na asfaltové lepidlo
- systémová samonivelační stěrka pevnostní/ případně sádrová stěrka na podkladní penetraci samonivelační zátěžová stěrka 0-4mm – epoxidová

- penetrace stěny a nové vyštukování sádkovou stěrkou stěny 100%
- vystěrkování instalační přízdívky lepidlem a perlíčkem, vč.vyštukování
- bělinový obklad za umyvadlem 2,5m²- výška min 1,8m - barevný
- akustický širokopásmový podhled rastr 1200x600mm, vsazená LED osvětlení
- bude provedeno vybourání starých zárubní, osazení nových zárubní včetně osazení nových dveří s požadavkem na zvuk.izolační útlum 37dB
dveře: 1ks levé 900x1970 se zvukově izolačním útlumem 37 dB barva bílá - dřevěné laminované,
dveře: 1ks pravé 900x1970 se zvukově izolačním útlumem 37 dB (do učebny z chodby, barva bílá - dřevěné laminované,
2ks zárubně CgU š. 100mm 900x1970mm levé + pravé – nový syntetický nátěr – barva šedá -viz nátěry
dveře: 1ks pravé 800x1970 se zvukově izolačním útlumem 37 dB (do kabinetu z chodby) barva bílá
1 ks zárubně CgU š. 100mm 800x1970mm pravé – nový syntetický nátěr – barva šedá-viz nátěry
kování do každých dveří : 3 ks zámek FAB cylindrická vložka, klika/klika, štítek
- nové nátěry zárubní a ocelových konstrukcí - očištění odmaštění,
1x základní 2x vrchní nátěr-tmavá šedá mat, barva na kovy- nebo dle stávající barevnosti zárubní ve škole
- nové nátěry radiátorů a rozvodů topení
-očištění odmaštění, 2x vrchní nátěr-barva na kovy- světlá/jako původní
- Stávající parapety jsou provizorně podepřeny – podepření bude demontováno pod všemi okny a na míru budou provedeny nové nosníky pro jejich kotvení. - Ocelový jelek 40x30x4mm – kotvené na chemické kotvy do obvodové stěny – ŽB PANELU. Ocelové konstrukce budou začištěny a opatřeny nátěrem na ocelové konstrukce – viz nátěry
- penetrace a výmalba stropů před instalací podhledu- bílá
- penetrace a výmalba stěn – probarvená 2x
- nátěr spodního soklu učebny do výšky 1,5 m omyvatelným a otěruvzdorným nátěrem 2x
- lepení nového PVC - antistatické zátěžové -2-3mm,
- přechodová bezbariérová lišta v místě dveří- nerezové dl. 900mmx50mm
- zpětná instalace radiátorů, výměna regulačních ventilů - 8x
- úklid prostor
-

POŽADAVKY NA AKUSTICKÉ PODHLEDY:

- akustický podhled - tl. 15 mm rošt 1200x600mm se vsazenými světly-barva bílá. Minimální snížení světelné výšky, v hlavní ploše montovat těsně pod průvlak. Nutné odsazení u oken, kdy okenní nadpraží je výše než spodní úroveň průvlaků. Zvýšení podhledu bude u oken upraveno pouze mezi průvlakem a přizpůsobeno vzdálenosti pro plné otevření křídel dveří. Akustický podhled bude proveden dle schématu – viz příloha PD, nebo dle technologického předpisu dodavatelské firmy (např. ecophone). Navržená sestava
- pro vědecký klub: základní širokopásmové kazety
- pro běžné učebny: se jedná o kombinaci pohltivých a odrazivých kazet a základní podhled je ještě shora doplněn o basový absorbér. Systémový odhad množství pro rozpočet pro běžnou učebnu cca 60% kazet odrazivějších kazet s akustickou charakteristikou gamma a 40% širokopásmových kazet alfa, na cca 70% plochy stropu Extrabass.
- Pro jazykové učebny: Systémový odhad množství pro rozpočet pro jazykovou učebnu cca 40% kazet odrazivějších kazet s akustickou charakteristikou gamma a 60% širokopásmových kazet alfa, na cca 70% plochy stropu Extrabass.

ELEKTRO:

- stávající elektrorozvody ke světlům nebudou využívány,
- budou provedeny nové rozvody od stávajících vypínačů, do podhledu k novým světlům.
- nový přívodní kabel do učebny z chodbového RE, přívod do nového RE učebny, vč. osazení CS a přepěťové ochrany
-
- BEZBARIÉROVÉ ÚPRAVY
- modernizovaná učebna je navržena plně bezbariérová, napojená na bezbariérově na chodbu 2.NP

INSTALACE:

- DLE ŠETŘENÍ NA MÍSTĚ SE PŘEDPOKLÁDÁ , ŽE STÁVAJÍCÍ UMYVADLA A VÝLEVKY JE NAPOJENA I NA ROZVODY TUV
- provedení vysekání a instalace přípojných potrubí vodovodu a kanalizace, pro napojení umyvadel a dřezů
- v případě že TUV do učebny a kabinetu není zavedeno, bude pod dřezu osazen el. průtokový ohříváč vody nebo malý el. Boiler V=10 l
- vodovod PPR 20*2,8 TUV a SV + izolace 4mm + kanalizace PVC Dn 50 sklon min 1,5%, dřez PVC Dn50
- předpokládá se napojení v 1.NP pod stropem místech stávajících vývodů
- nové prostupy Dn 100 ŽB stropem
- nová přípojná potrubí vody a kanalizace - hlavní odbočky z trasy budou ukončeny KK D25 6x
- vodovod bude ukončen roháčky G3/8 20x
- doplnění - dozdní instalační tras pro skrytí instalací – v místě odboček a KK budou osazeny kontrolní dvířka 200x200mm 3x +1x 1.NP pod stropem v místě napojení
- vyrovnaní podkladu pod obklady - dle stavu na místě
- bělinový obklad za umyvadly 2,5m²/ V=1,8m barevný
- bělinový obklad za dřezovou sestavou v=2,0m=cca 10m²
- instalace nových umyvadel 2x 550x450mm včetně pákové baterie, páková umyvadlová, sifon.+kryt
- dřezy budou dodány jako součást nábytkových sestav včetně příslušenství(baterie sifon)- instalace budou ukončeny roháčky
- Potrubí budou napojeny nově na stávající stoupačky, které budou upraveny do potřebné polohy pro nové zařizovací předměty pro nové umyvadlo v učebně bude provedeno nové napojení přípojnými trasami SV TUV a kanalizace
- Vyústění přívodů vody a kanalizace bude realizováno 30-40 cm nad podlahou

PLYN – stávající ocelové potrubí bude v podlaze přesunuto do polohy pod katedrou a bude osazen nový uzávěr KK D25

Závěr :

Práce budou prováděny mimo vyučovací období.

Při veškeré práci budou dodržovány platné ČSN a z nich předpisy vyplývající, zvláště ČSN 73 4201, TPG 704 01, dále budou dodržovány požární předpisy pro práci s otevřeným ohněm. Nezanedbatelné není ani dodržování předpisů o hygieně a bezpečnosti při práci. Pro dodávku a provedení budou dodrženy platné ČSN EN 81-70, 27 4003 ČSN ISO 3864-1, ČSN EN 81-70, ČSN ISO 9386-1, ČSN EN 81-40,

Dodavatel si provedeno na místě vlastní kontrolní měření. Pro žaluzie provede vlastní výrobní a prováděcí dokumentaci, kterou v rámci kontrolních dnů předá ke schválení.

Dodavatel bude postupovat se stavebními pracemi a při provádění instalací v koordinaci s dodavatelem nábytku , vybavení , dodavatelem konektivity . Veškeré výstupní pozice instalací budou předány písemným zápisem o převzetí následných dodavatelů v rámci kontrolních dnů,

Případné změny nebo zjištěné odchylky budou řešeny v rámci kontrolních dnů za přítomnosti investora a autora projektu.

MgA Hana Fischerová



artmodul s.r.o.
Mánesova 265/13
Cheb 350 02
IČ: 291 22 571
tel: 739 327 270
artmodul@email.cz